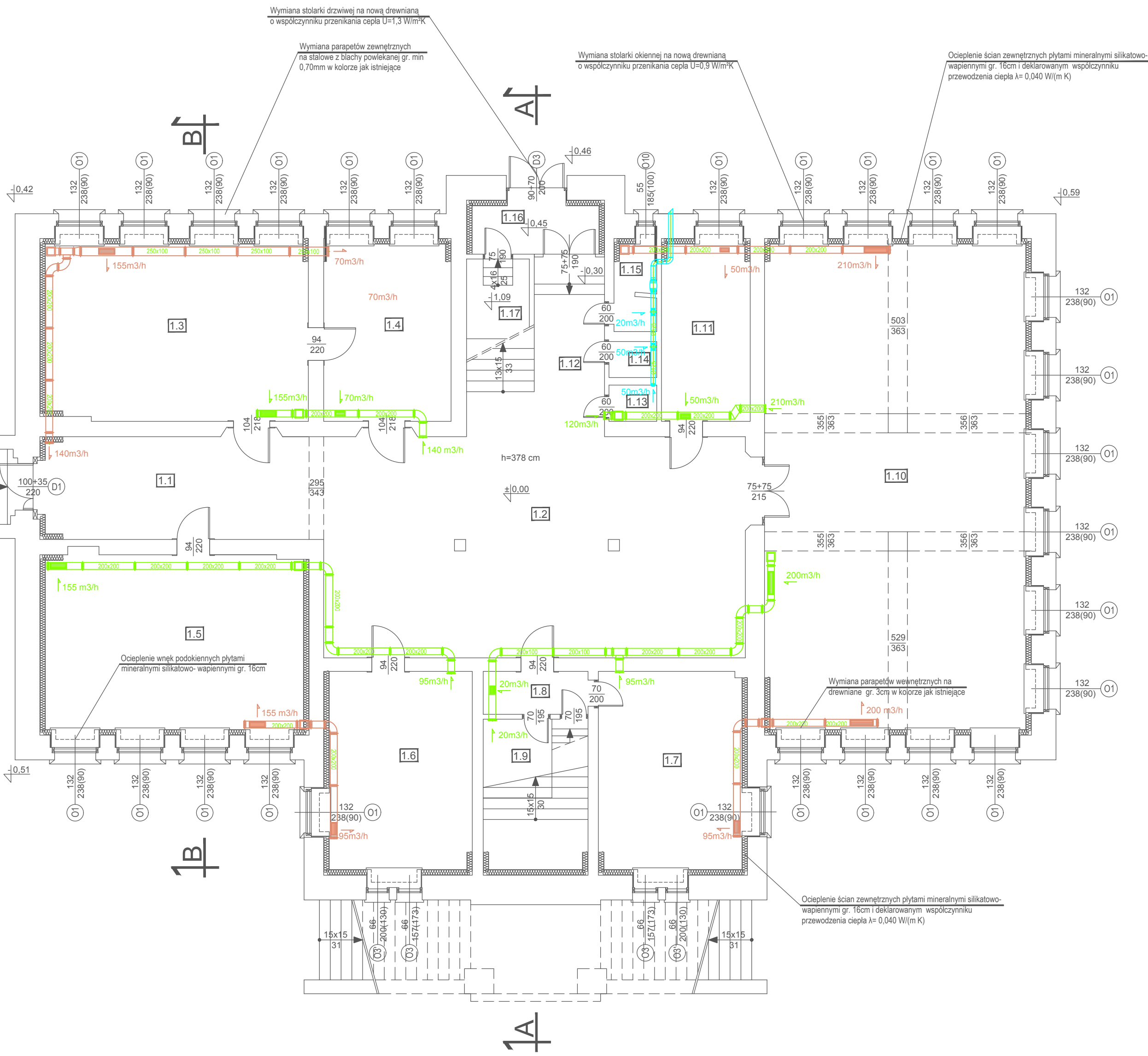


Lp	Nazwa	Pow. posadzki	Posadzka
1.1	Komunikacja	23,41	Płytki ceramiczne/Lastyko
1.2	Komunikacja	76,90	Lastyko
1.3	Klasa	38,08	Wykładzina PCV
1.4	Klasa	18,51	Wykładzina PCV
1.5	Klasa	37,02	Wykładzina PCV
1.6	Gabinet	23,30	Panele podłogowe
1.7	Stółwka	23,33	Panele podłogowe
1.8	Pom. gospodarcze	3,70	Płytki ceramiczne
1.9	Pom. gospodarcze	4,46	Płytki ceramiczne
1.10	Biblioteka	104,23	Płytki ceramiczne
1.11	Gab. Medyczny	12,82	Wykładzina PCV
1.12	Komunikacja	12,92	Lastyko
1.13	WC	1,42	Płytki ceramiczne
1.14	WC	1,41	Płytki ceramiczne
1.15	Pom. gospodarcze	2,90	Płytki ceramiczne
1.16	Komunikacja	5,06	Lastyko
1.17	Pom. magazynowe	4,12	Posadzka betonowa
1.18	Komunikacja	15,62	Płytki ceramiczne
1.19	Kotłownia	16,42	Płytki ceramiczne
1.20	Łazienka	18,15	Płytki ceramiczne
1.21	WC	19,94	Płytki ceramiczne
1.22	Korytarz	7,08	Płytki ceramiczne
1.23	Pokój	4,59	Płytki ceramiczne
1.24	Łazienka	5,22	Płytki ceramiczne
1.25	Pokój + Aneks	27,07	Płytki ceramiczne
Razem		507,68	



- istniejące elementy obiektu
- projektowane elementy obiektu

DP-BUD Piotr Maysiak ul. Zofii Rybickiej 6b/4 63-900 Rawicz	Format rysunku: 594/570	Faza projektu: PB	Inwestor:  Powiat Rawicki ul. Rynek 17 63-900 Rawicz	
	Skala: 1:100	Data: 09.2021	Nazwa projektu/Obiekt: TERMOMODERNIZACJA BUDYNKU A ZESPOŁU SZKÓŁ PRZYRODNICZO- TECHNICZNYCH CENTRUM KSZTAŁCENIA USTAWICZNEGO W BOJANOWIE	
	Adres inwestycji: ul. Dworcowa 29 obręb: Bojanowo działka nr 671/9;		Nazwa rysunku: RZUT PRZYZIEMIĄ- WENTYLACJA	
	Branża: INSTALACJE SANITARNE		Nr rysunku: Rys. nr S1	Nr arkusza: Ark. nr
	Projektant: mgr inż. Tomasz Rzeznik		Nr ewid. upraw. WKP/0273/PO05/14 specjalność: instalacyjna w zakresie: sieć, instalacji i urządzeń cieplnych, wentylacyjnych, gazowych, wodociągowych i kanalizacyjnych	